



Beira Agricultural Growth Corridor



**Estimulando o investimento sustentável na
agricultura**

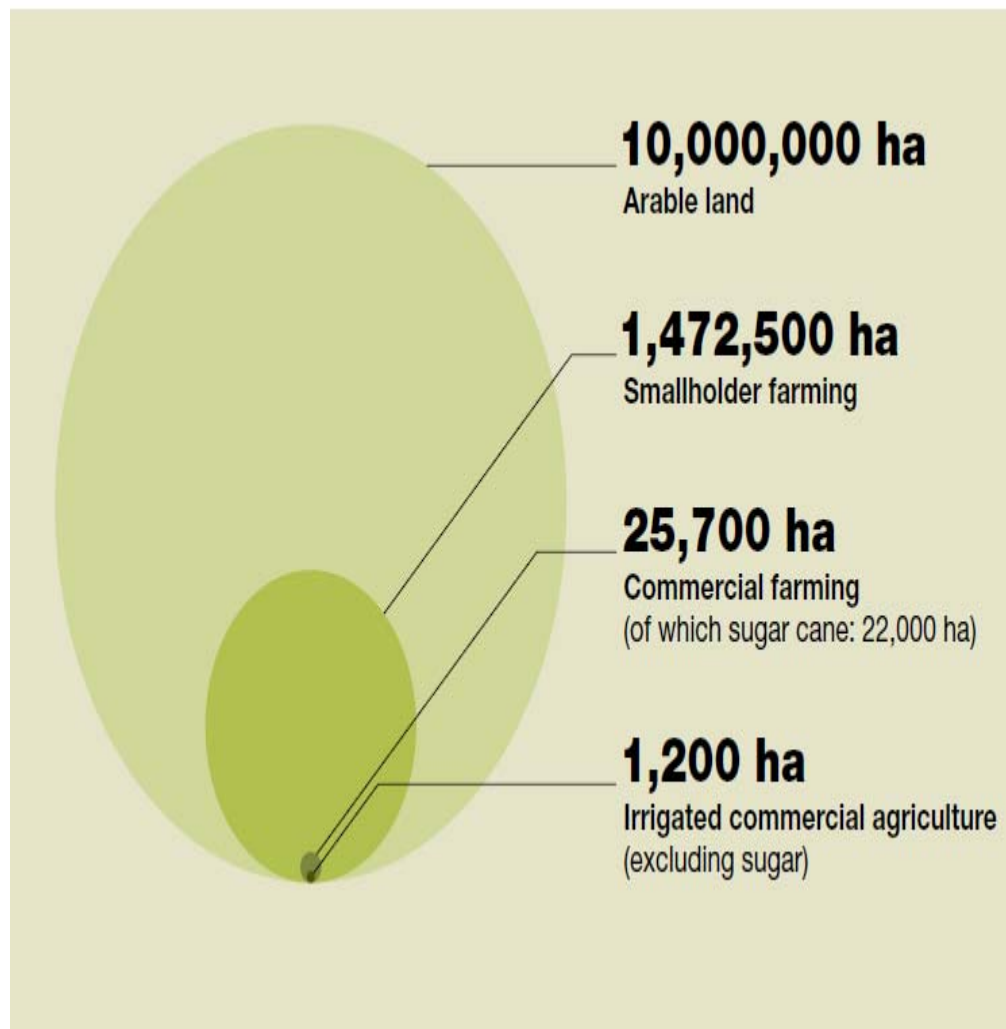
Catalysing sustainable Investment in Agriculture



Beira Agricultural Growth Corridor



Oportunidade de Investimento no Corredor da Beira



- Quase 10 milhões de hectares de solos apropriados e apenas 0,3% são comercialmente cultivado
- Climas tropicais e sub-tropicais oferecem todo ano um potencial de produção para fornecer os gandes mercados regionais e nacionais
- Investimentos em curso, em infraestruturas e melhoramento de serviços: como é o caso de irrigação do Banco Mundial e AGRA
- Investimento em atividades de mineração são esperados para aumentar significativamente a demanda por alimentos

Oportunidade de Investimento no Corredor da Beira



Milho



Arroz



Avicultura



Frutas



Mandioca



Cana-de-açúcar



Oleaginosa



Gado

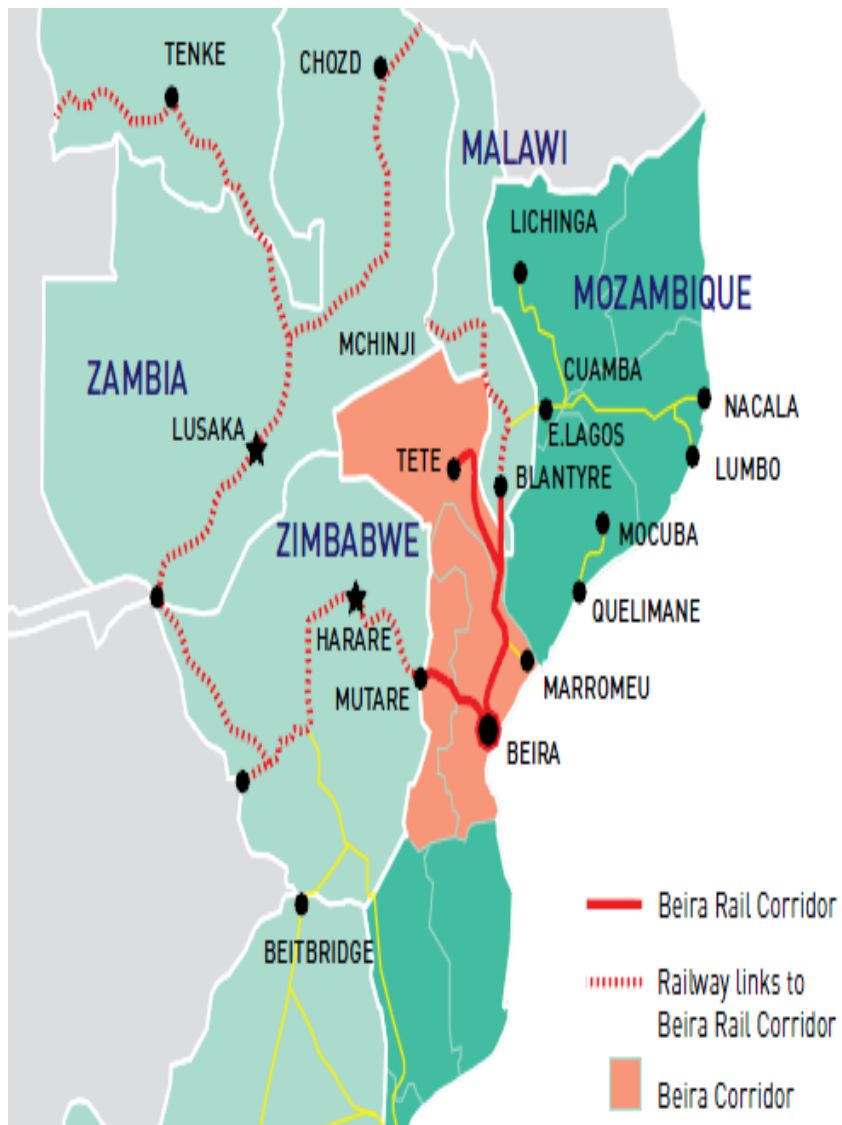


Hortícolas

Constrangimentos no desenvolvimento de Agricultura



O Corridor de Crescimento agrícola da Beira (BAGC)



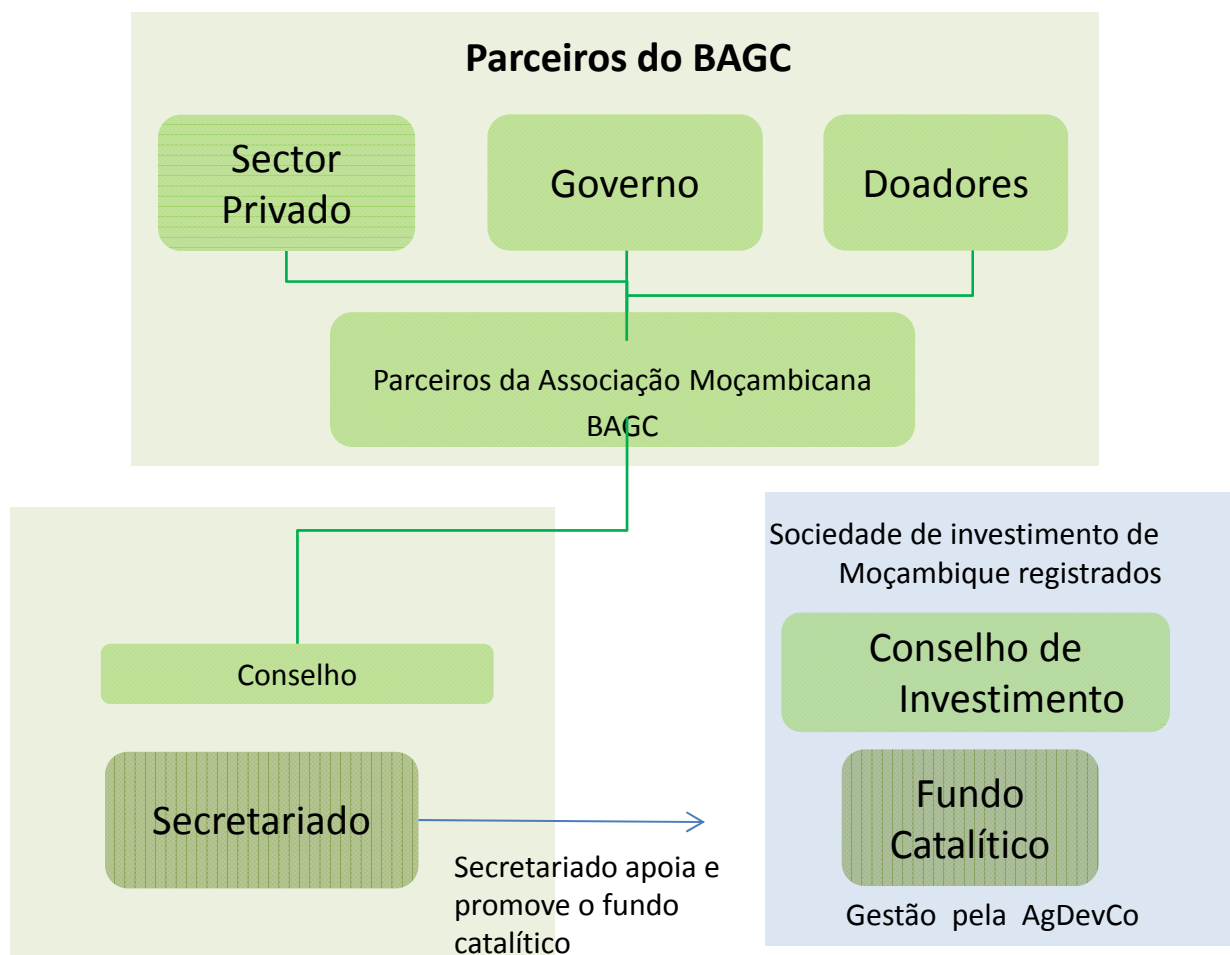
Uma parceria entre o Governo de Moçambique, investidores privados, organizações dos agricultores e Agencias internacionais de desenvolvimento

Promove o investimento em agricultura comercial e agronegócio ao longo do corredor da Beira

Dentro de 20 anos o BAGC pretende mobilizar US\$1,7 bilhão de investimentos no sector agrário e criar 350.000 postos de trabalho

A responsabilidade para o alcance destes objectivos assenta na Parceria BAGC (uma associação público-privada) e o Fundo BAGC Catalítico

Arranjo institucional do BAGC



Principal papel da parceria BAGC

- Mobilizar fundos do sector privado e público para o Corredor da Beira para apoiar o crescimento do agronegócio,
- Facilitar o desenvolvimento de infra-estrutura e serviços de apoio à agricultura
- Facilitar a implementação de iniciativas para integrar os pequenos agricultores em agricultura comercial / agronegócio em cadeias de valor rentáveis.
- Melhorar a coordenação de programas de parceiros governamentais e de desenvolvimento
- Trabalhar em conjunto com outras partes interessadas para identificar e resolver restrições políticas para o desenvolvimento da agricultura comercial e agronegócio

FUNDO CATALÍTICO DO BAGC



- O **FUNDO CATALÍTICO** foi desenhado para apoiar projectos agrícolas comercialmente viáveis que trazem benefícios para pequenos agricultores e comunidades locais.
- Financia projectos economicamente viáveis com empréstimos que variam de U\$S 50.000 a U\$S 500.000.
- Gestão pelo AgDevCo
- 12 projectos de investimento em curso e outros 5-6 planificados para os próximos 6 meses. Mais de 25.000 pequenos produtores envolvidos.
- >US\$2 milhões de capital comercial aproveitado até a data

Promoção de Parcerias

- O BAGC vem mobilizando partes interessadas para se juntarem e operar no âmbito da BAGC.
- A estratégia tem como foco a promoção de parcerias práticas a nível da implementação de várias iniciativas no campo
- Vários intervenientes foram mobilizados em torno das seguintes áreas temáticas: Formação e investigação Agrícolas; empresas privadas (trabalhando com projetos de FC, esquemas de fomento) e programas de Doadores.

Parceria inovadora: serviços de apoio agrícola

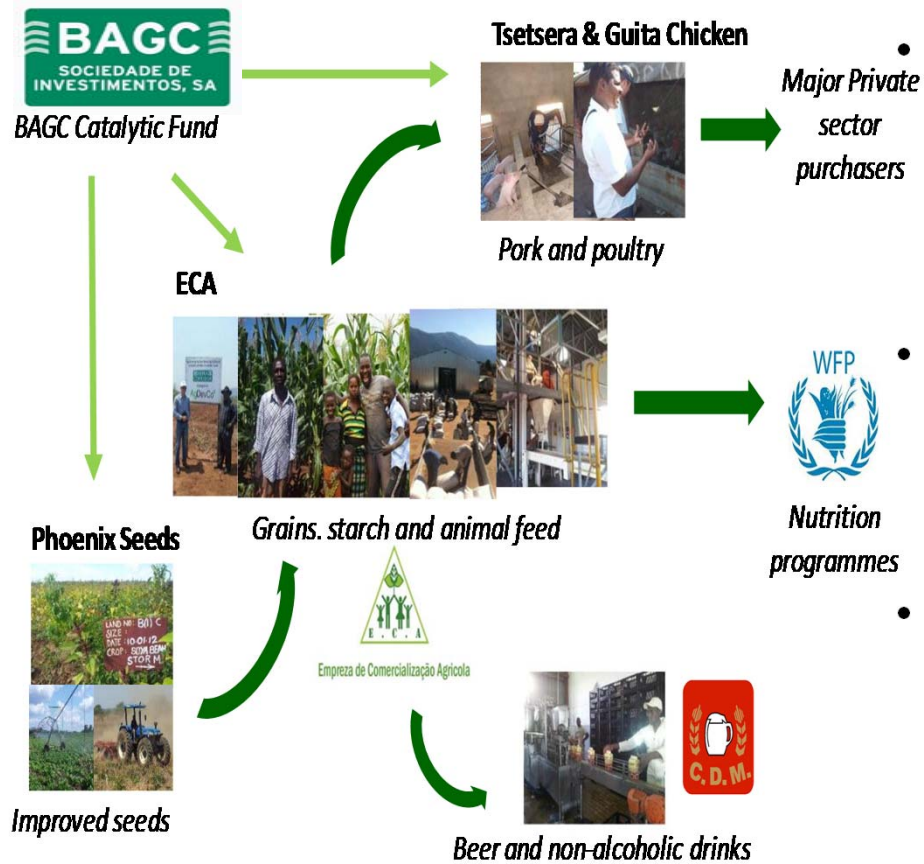
- A Investigação pública não aborda de forma adequada as prioridades de pesquisa para o desenvolvimento de cadeias de valor prioritárias no Corredor
- Instituições de formação agrária também não estão produzindo graduados com as habilidades práticas necessárias
- Os agricultores não têm acesso a sementes de qualidade
- Problemas da Mosca da Fruta
- A falta do laboratório de solos obriga os Agricultores a utilizar serviços a África do Sul e Zimbábue
- A estratégia do BAGC tem estado a trabalhar com instituições baseadas no corredor para desenvolver acções para resolver estes

Parceria inovadora: serviços de apoio agrícola

- Parceria com o ISPM e instituições locais para introduzir modelos inovadores de formação agrícola, por exemplo, a mecanização
- O programa de formação dos agricultores do ISPM introduziu pela primeira vez em Moçambique um seguro baseado índice meteorológicos para os agricultores de milho e cresceu financiamento de capital de giro através de um "crowd-sourcing" site (www.kiva.org).
- Parceria com AGRA, em semente melhorada e fertilidade de solos
- Parceria com Centro Internacional de batata (CIP), produtores comerciais locais para o desenvolvimento de novas variedades de batata.
- Parceria com Clean star /IIAM para desenvolvimento de mandioca resistente a doenças
- Parceria com DPA, Agrifuturo, UEM para controlar o problema da mosca da fruta
- Parceria com Embaixada da Holanda, IIAM para investigar o estabelecimento de um Laboratório se solos no Corredor



Parceria sector privado local



• Como parte de um esforço conjunto com o Gestor do Fundo Catalítico, parcerias estratégicas foram negociados no apoio a projectos realizados no âmbito do Fundo Catalítico. Estes incluem:

- O acordo entre Empresa de Commercializacao Agricola (ECA) e Cervejas Moçambique (CDM) para o fornecimento de milho a ser utilizado no fabrico de cerveja Chibuko.
- O trabalho em curso com a Rio Tinto para o desenvolvimento de um esquema de compras de alimentos locais para atender a crescente procura de alimentos e de qualidade exigida pelo Rio Tinto.

Mecanismos de Apoio aos Pequenos Produtores



- a. O BAGC está a desenvolver mecanismos de apoio aos pequenos produtores cujo objectivo é apoiar a implementação de iniciativas que contribuam para o desenvolvimento de modelos sustentáveis e replicáveis de integração dos pequenos produtores no mercado.
- b. Os mecanismos oferecem grant para os candidatos elegíveis até um máximo de US\$50.000 por ano para apoiar as iniciativas do setor privado e de US\$250,000 por ano para os provedores de serviços de apoio.

Iniciativas do BAGC de Apoio aos Pequenos Produtores



- A AGRA está disponibilizar recursos ao Secretariado do BAGC e CEPAGRI para coordenar iniciativas que conduzem a maiores investimentos em produção de sementes, fertilidade do solos e acesso ao mercado para os pequenos agricultores



- O Ministério da Agricultura firmou uma parceria estratégica com a BAGC na implementação do projectos de irrigação do proirri financiados pelo Banco Mundial (linha de fomento de desenvolvimento de agronegócios). Durante um período de 4 anos BAGC irá facilitar o desenvolvimento de 1.200 ha através de esquemas de fomento ligados ao agronegócio

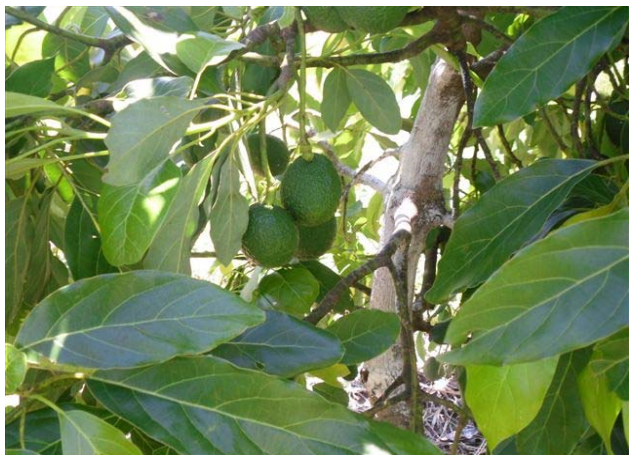


 BEIRA
CORRIDOR

Beira Agricultural
Growth Corridor

 BAGC
SOCIEDADE DE
INVESTIMENTOS, SA

Iniciativas do BAGC de Apoio aos Pequenos Produtores



 **BEIRA** 
CORRIDOR

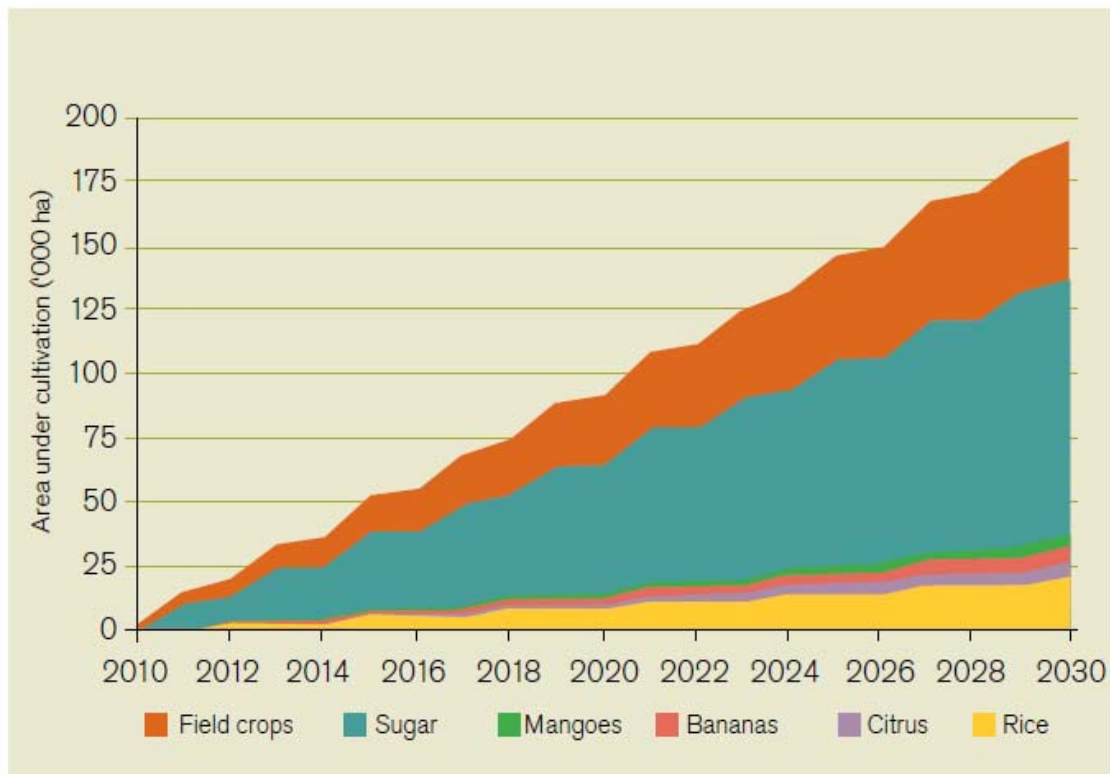
PROIRRI

 **AGRA**
Growing Africa's Agriculture



Metas 2030

Build-up of BAGC commercial production 2010 - 2030



- 1,5 milhões de hectares de terra de agricultores comerciais sob irrigação
- Duplicado o nível de rendimentos,
- maior rentabilidade
- 200,000 pequenos agricultores com a melhoria do acesso aos insumos / mercados de produto
- O aumento da competitividade dos agricultores do corredor da Beira para competir nos mercados nacionais, regionais e globais

BAGC Partnership

www.beiracorridor.com

ezhou@beiracorridor.com

BAGC Catalytic Fund

cisaac @Agdevco.com